



ES. 116
ES. LG
25.10B
25.10R
20.01.2021

DT-D-II.8022.10.2021

Wrocław, 11.01.2021 r.

DOLNOŚLĄSKA SŁUŻBA DRÓG I KOLEI
WE WROCŁAWIU

Wpł. 13-01-2021
00885.2021/P

Nr dz. koresp.
Ilość zał.
Znak sprawy

Dolnośląska Służba
Dróg i Kolei we Wrocławiu
ul. Krakowska 28
50-425 Wrocław

ZATWIERDZENIE nr 14 / 2021

Na podstawie art. 10 ustawy z dnia 20 czerwca 1997 r. - Prawo o ruchu drogowym / Dz.U. z 2020r. z poz. 110 z późn. zm./ oraz na podstawie § 3 oraz § 6 Rozporządzenia Ministra Infrastruktury z dnia 23 września 2003 r. w sprawie szczegółowych warunków zarządzania ruchem na drogach oraz wykonywania nadzoru nad tym zarządzaniem /Dz. U. nr 2017 r. poz.784 z późn. zm./

- zatwierdzam -

czasową organizację ruchu (wprowadzoną na podstawie projektu uproszczonego) dla dróg wojewódzkich województwa dolnośląskiego na czas prowadzenia robót utrzymaniowych i remontowych, np.: remonty częściowe, ścinka poboczy, czyszczenie rowów, wycinka drzew i krzewów, itp.

Niniejsze Zatwierdzenie stanowi przedłużenie realizacji Zatwierdzenia nr 115/2019 z dn. 19.02.2019 (nr sprawy DT-D-II.8022.90.2019).

Integralną część niniejszego zatwierdzenia stanowi opieczętowany projekt.

Zatwierdzoną organizację ruchu należy wprowadzić do dnia 31.12.2023 r.

Zgodnie z § 12 ust. 1 w/w rozporządzenia jednostka wprowadzająca organizację ruchu zawiadamia organ zarządzający ruchem, zarząd drogi, oraz właściwego Komendanta Policji o terminie jej wprowadzenia, co najmniej na 7 dni przed dniem wprowadzenia organizacji ruchu.

Otrzymują:

1. Adresat
2. a/a



Urząd Marszałkowski
Województwa Dolnośląskiego
Agnieszka Zając
Dyrektor Departamentu Infrastruktury

Sprawę prowadzi: Danuta Żulewska, tel. (71)776-99-98

3. STAN ISTNIEJĄCY

W ciągach dróg wojewódzkich na terenie Województwa Dolnośląskiego bardzo często prowadzone są roboty utrzymaniowe i remontowe wykonywane przez firmy wykonujące prace na rzecz Dolnośląskiej Służby Dróg i Kolei we Wrocławiu. Roboty te mogą stwarzać niebezpieczeństwo zarówno dla uczestników ruchu drogowego jak i dla pracowników firm wykonujących roboty na rzecz DSDiK

4. PROPONOWANA ORGANIZACJA RUCHU ZASTĘPCZEGO

Celem poprawy bezpieczeństwa uczestników ruchu drogowego oraz pracowników firm wykonujących roboty utrzymaniowe i remontowe na rzecz DSDiK, polegające na remontach częściowych wycince drzew i krzewów, ścinie poboczy, czyszczeniu rowów, koszeniu trawy należy oznakowywać w sposób zgodny z załączonymi rysunkami:

- Rys. 1. – obszar niezabudowany, dopuszczalna prędkość – 90 km/h, droga jednojezdniowa, zajęcie pasa ruchu i pobocza;
- Rys. 2. – obszar niezabudowany, dopuszczalna prędkość – 60/70 km/h, droga jednojezdniowa, zajęcie pasa ruchu i pobocza;
- Rys. 3. – obszar zabudowany, dopuszczalna prędkość – 40 km/h, droga jednojezdniowa, zajęcie pasa ruchu i pobocza;
- Rys. 4. – obszar zabudowany, dopuszczalna prędkość – 50 km/h, droga jednojezdniowa, zajęcie pasa ruchu i pobocza;
- Rys. 5. – obszar niezabudowany, dopuszczalna prędkość – 90 km/h, droga dwujezdniowa, zajęcie pasa ruchu i pobocza;
- Rys. 6. – obszar zabudowany, dopuszczalna prędkość – 50 km/h, droga dwujezdniowa, zajęcie pasa ruchu i pobocza;
- Rys. 7. – obszar niezabudowany, dopuszczalna prędkość – 90 km/h, droga jednojezdniowa, zajęcie pobocza/chodnika;
- Rys. 8. – obszar zabudowany, dopuszczalna prędkość – 50 km/h, droga jednojezdniowa, zajęcie pobocza/chodnika;
- Rys. 9. – obszar niezabudowany, dopuszczalna prędkość – 90 km/h, droga dwujezdniowa, zajęcie pobocza;
- Rys. 10. – obszar zabudowany, dopuszczalna prędkość – 50 km/h, droga dwujezdniowa, zajęcie pobocza;

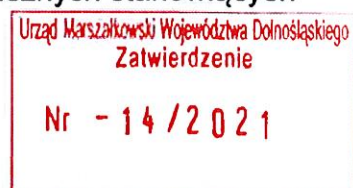
Rys. 11. – obszar niezabudowany, dopuszczalna prędkość – 90 km/h, droga jednojezdniowa, prace przy użyciu maszyn do robót drogowych;

Rys. 12. – obszar zabudowany, dopuszczalna prędkość – 50 km/h, droga jednojezdniowa, prace przy użyciu maszyn do robót drogowych;

Osoby wykonujące czynności związane z robotami w pasie drogowym powinny być ubrane w odzież ostrzegawczą o barwie pomarańczowej. Zaleca się wyposażenie odzieży w elementy odblaskowe o barwie żółtej lub pomarańczowej ułatwiające spostrzeżenie przez kierujących.

Pełne oznakowanie zostało przedstawione na załącznikach graficznych stanowiących integralną część projektu (rys. 1-12).

Termin wprowadzenia zmian – bezterminowo.



5. MOŻLIWE ZAGROŻENIA W RUCHU DROGOWYM

W trakcie prowadzenia prac na drodze wojewódzkiej mogą występować lokalne zatory drogowe. Pracownicy narażeni są na potrącenia, natomiast kierujący pojazdami narażeni są na kolizje w obszarze robót w przypadku zbyt późnego ich dostrzeżenia.

6. WARUNKI TECHNICZNE ZNAKÓW DROGOWYCH

Pionowe znaki drogowe użyte do wykonania zmiany organizacji ruchu powinny mieć lica z folii odblaskowej typu 2. Wielkość znaków, kolorystyka, liternictwo i symbole muszą być zgodne ze szczegółowymi warunkami technicznymi dla znaków drogowych oraz urządzeń bezpieczeństwa ruchu drogowego i warunkami ich umieszczania na drogach. Odległość znaku od krawędzi jezdni: 0,50 - 2,00 m. Wysokość umieszczenia znaku: 2,00m (2,20 m na obszarze zabudowanym). Kategoria wielkości znaków tymczasowych powinna być o jedną klasę wyższa od znaków docelowych (na drogach wojewódzkich powinny być stosowane znaki tymczasowe z grupy „duże”).

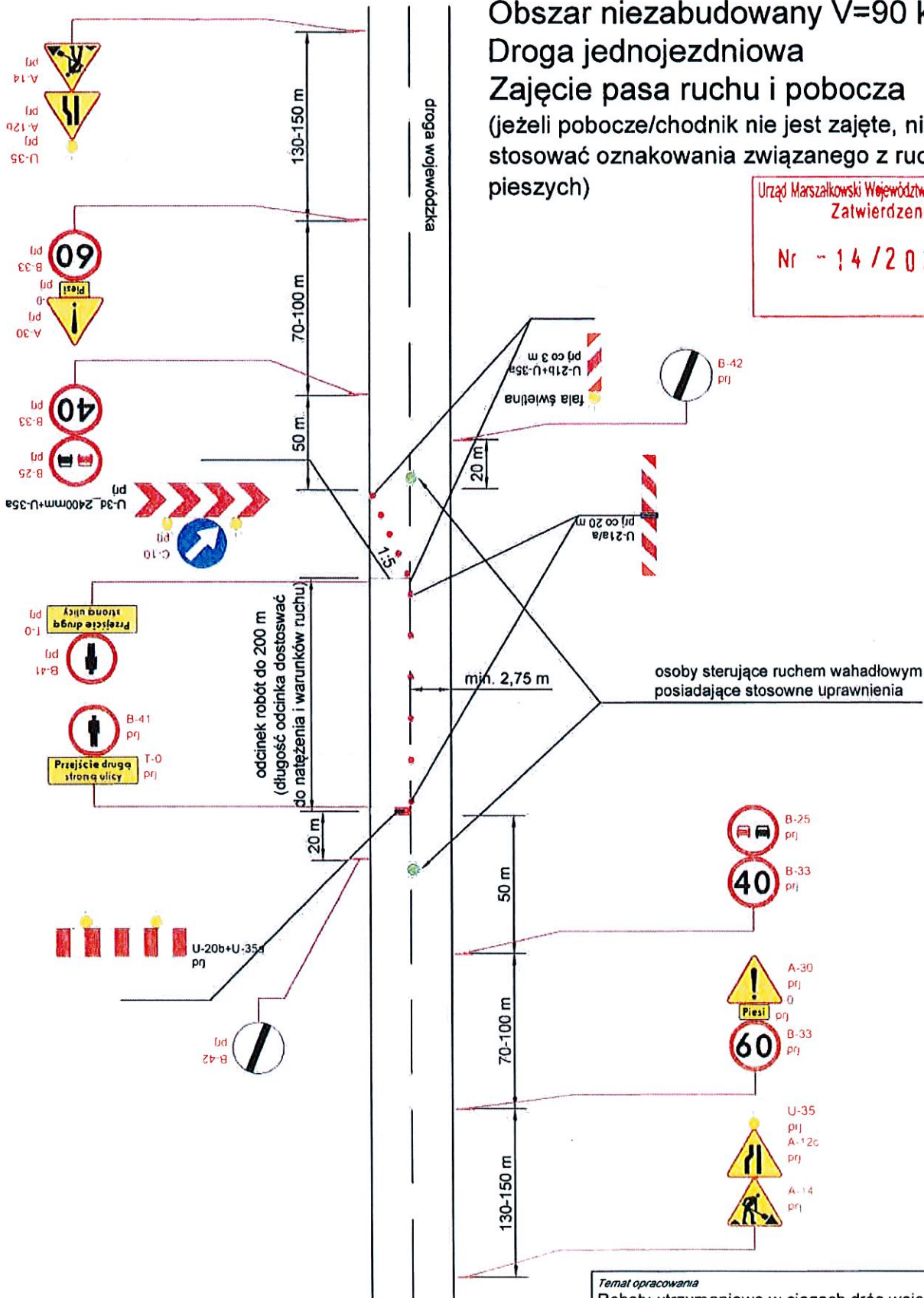
7. UWAGI KOŃCOWE

Niniejszy projekt należy zatwierdzić u zarządzającego ruchem na drogach wojewódzkich tj. Marszałka Województwa Dolnośląskiego.

Opracowała: Marek Kania

Obszar niezabudowany V=90 km/h
 Droga jednojezdniowa
 Zajęcie pasa ruchu i pobocza
 (jeżeli pobocze/chodnik nie jest zajęte, nie stosować oznakowania związanego z ruchem pieszych)

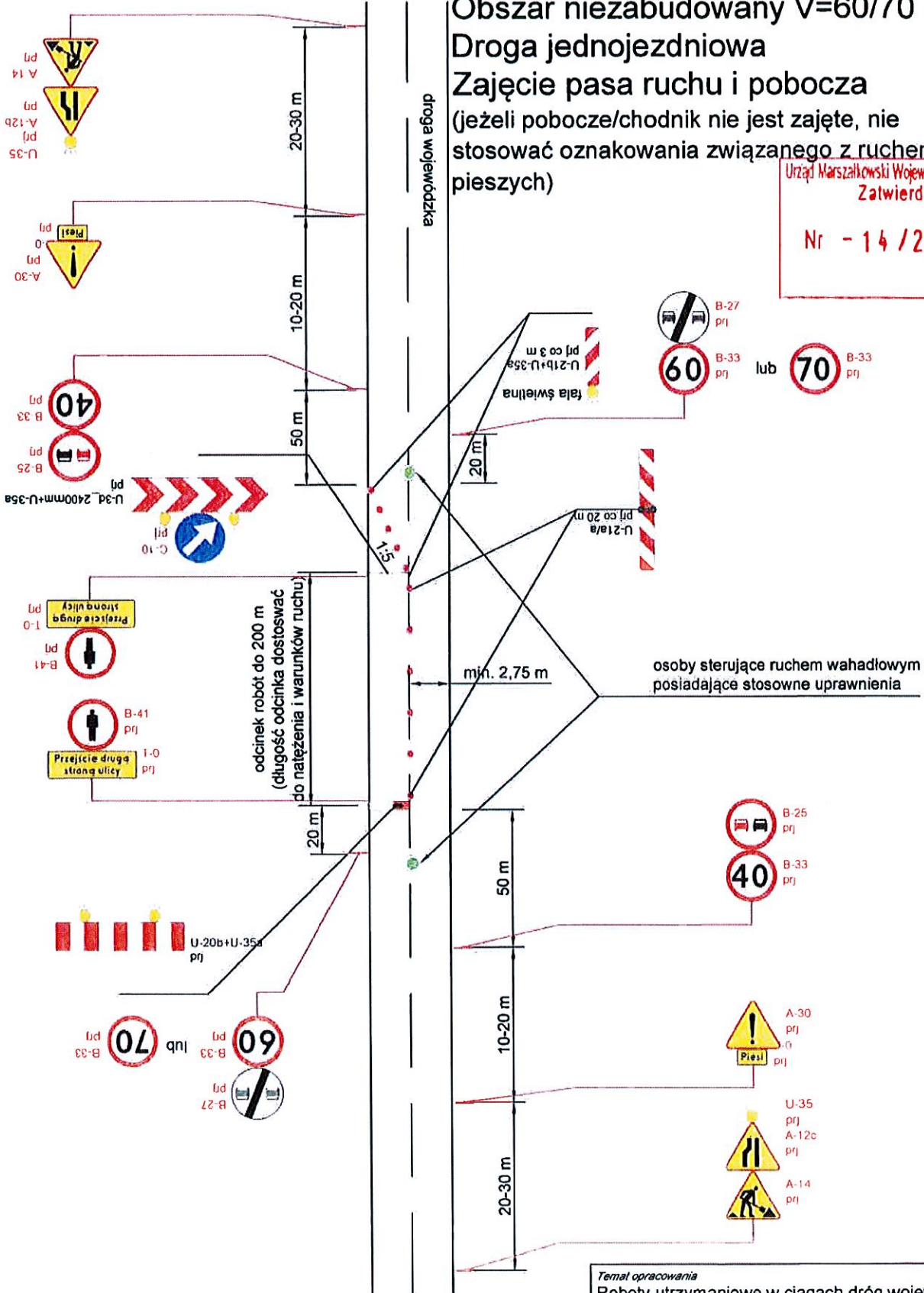
Urząd Marszałkowski Województwa Dolnośląskiego
 Zatwierdzenie
 Nr - 14 / 2021




Temat opracowania		Roboty utrzymaniowe w ciągach dróg wojewódzkich na terenie Województwa Dolnośląskiego	
Tytuł rysunku		Czasowa organizacja ruchu	
Skala		-	
Marek Kania		03 2017	
DSDiK		Nr rys. 1	

Obszar niezabudowany V=60/70 km/h
Droga jednojezdniowa
Zajęcie pasa ruchu i pobocza
 (jeżeli pobocze/chodnik nie jest zajęte, nie stosować oznakowania związanego z ruchem pieszych)

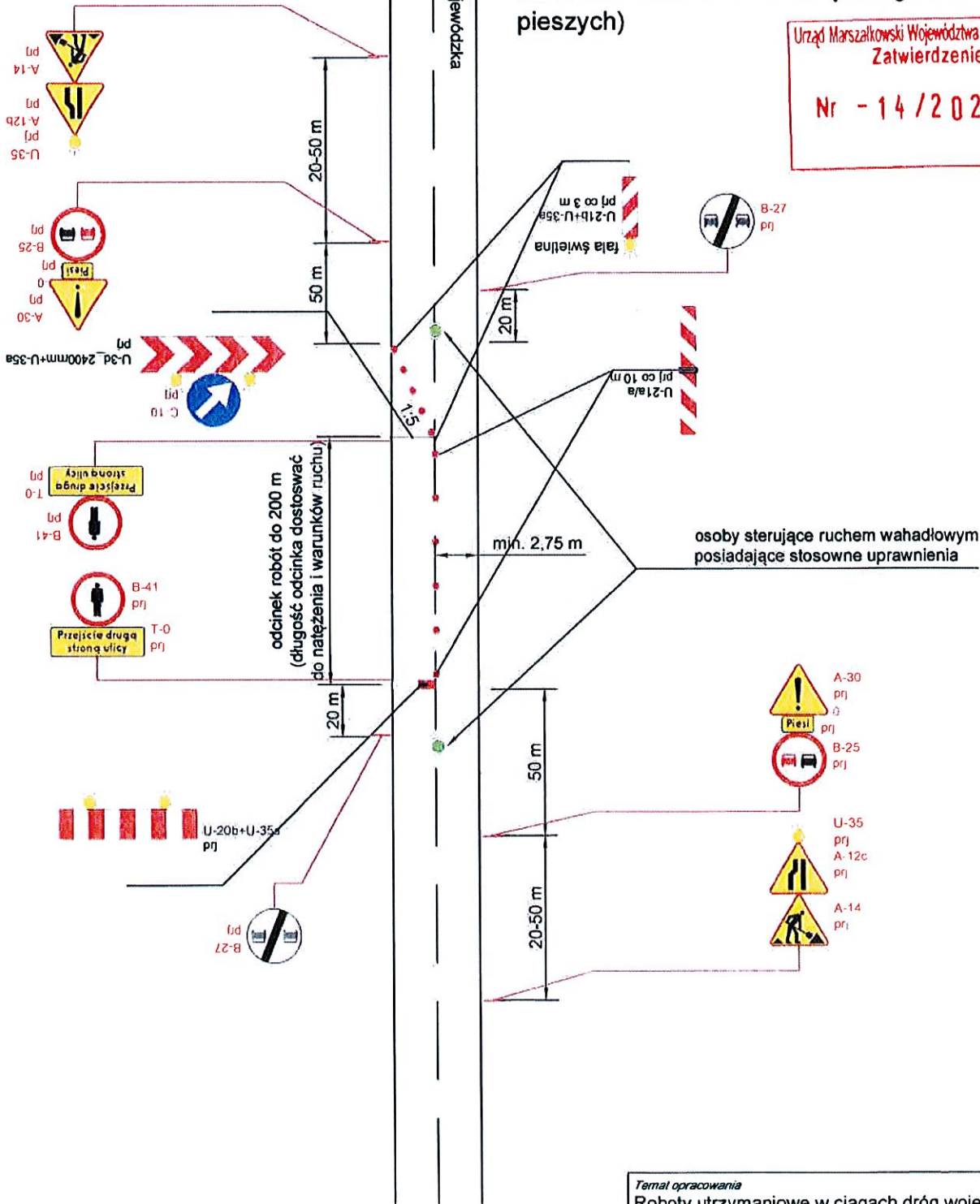
Urząd Marszałkowski Województwa Dolnośląskiego
Zatwierdzenie
 Nr - 14 / 2021



Temat opracowania	
Roboty utrzymaniowe w ciągach dróg wojewódzkich na terenie Województwa Dolnośląskiego	
Tytuł rysunku	Skala
Czasowa organizacja ruchu	-
 OSDIK	Marek Kania
03 2017	Nr rys. 2

Obszar zabudowany V=40 km/h
 Droga jednojezdniowa
 Zajęcie pasa ruchu i pobocza
 (jeżeli pobocze/chodnik nie jest zajęte, nie stosować oznakowania związanego z ruchem pieszych)

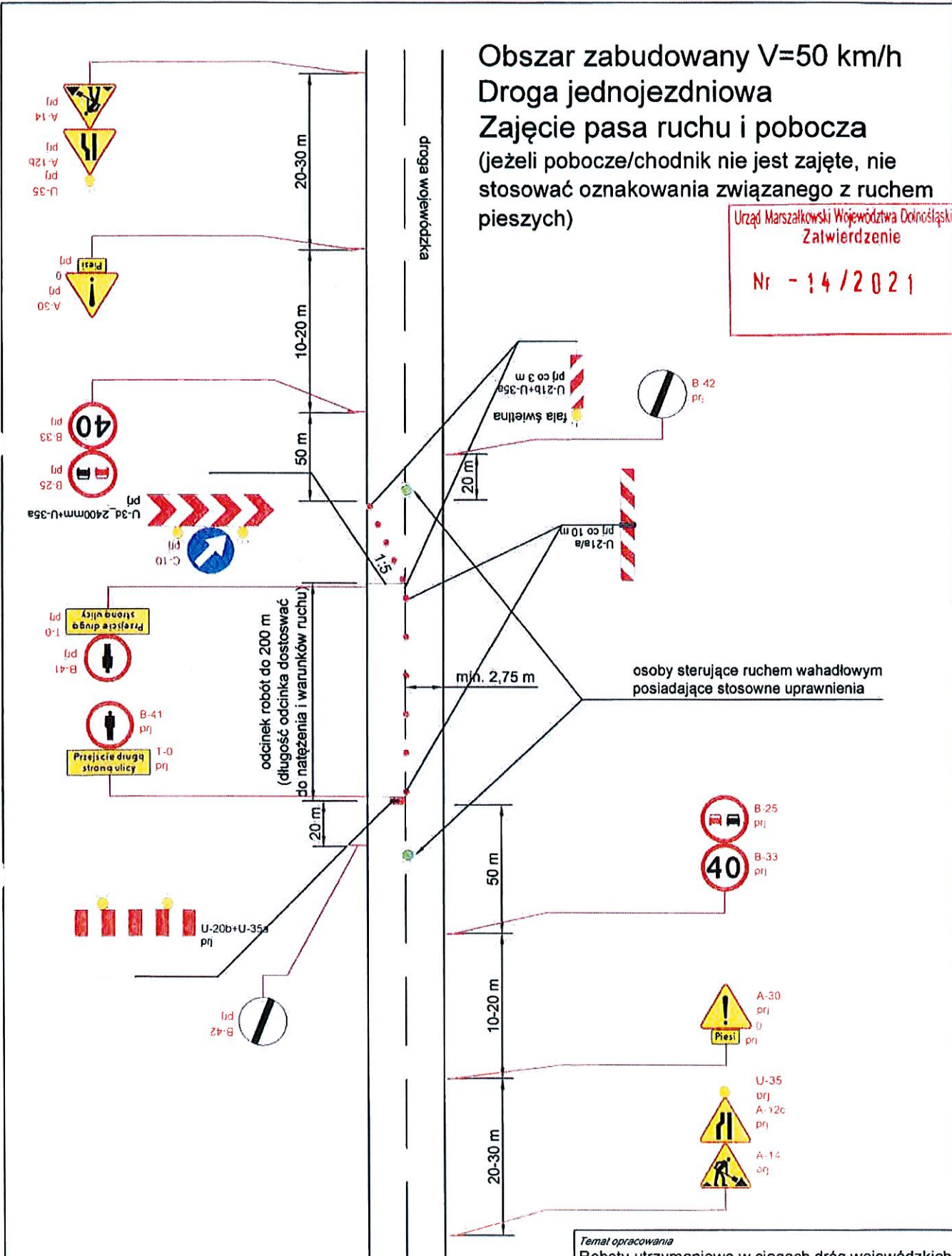
Urząd Marszałkowski Województwa Dolnośląskiego
Zatwierdzenie
 Nr - 14 / 2021



Temat opracowania		Skala	
Roboty utrzymaniowe w ciągach dróg wojewódzkich na terenie Województwa Dolnośląskiego		-	
Tytuł rysunku		-	
Czasowa organizacja ruchu		-	
	Marek Kania	03 2017	Nr rys 3

Obszar zabudowany V=50 km/h
 Droga jednojezdniowa
 Zajęcie pasa ruchu i pobocza
 (jeżeli pobocze/chodnik nie jest zajęte, nie stosować oznakowania związanego z ruchem pieszych)

Urząd Marszałkowski Województwa Dolnośląskiego
 Załwierzdenie
 Nr - 14 / 2021

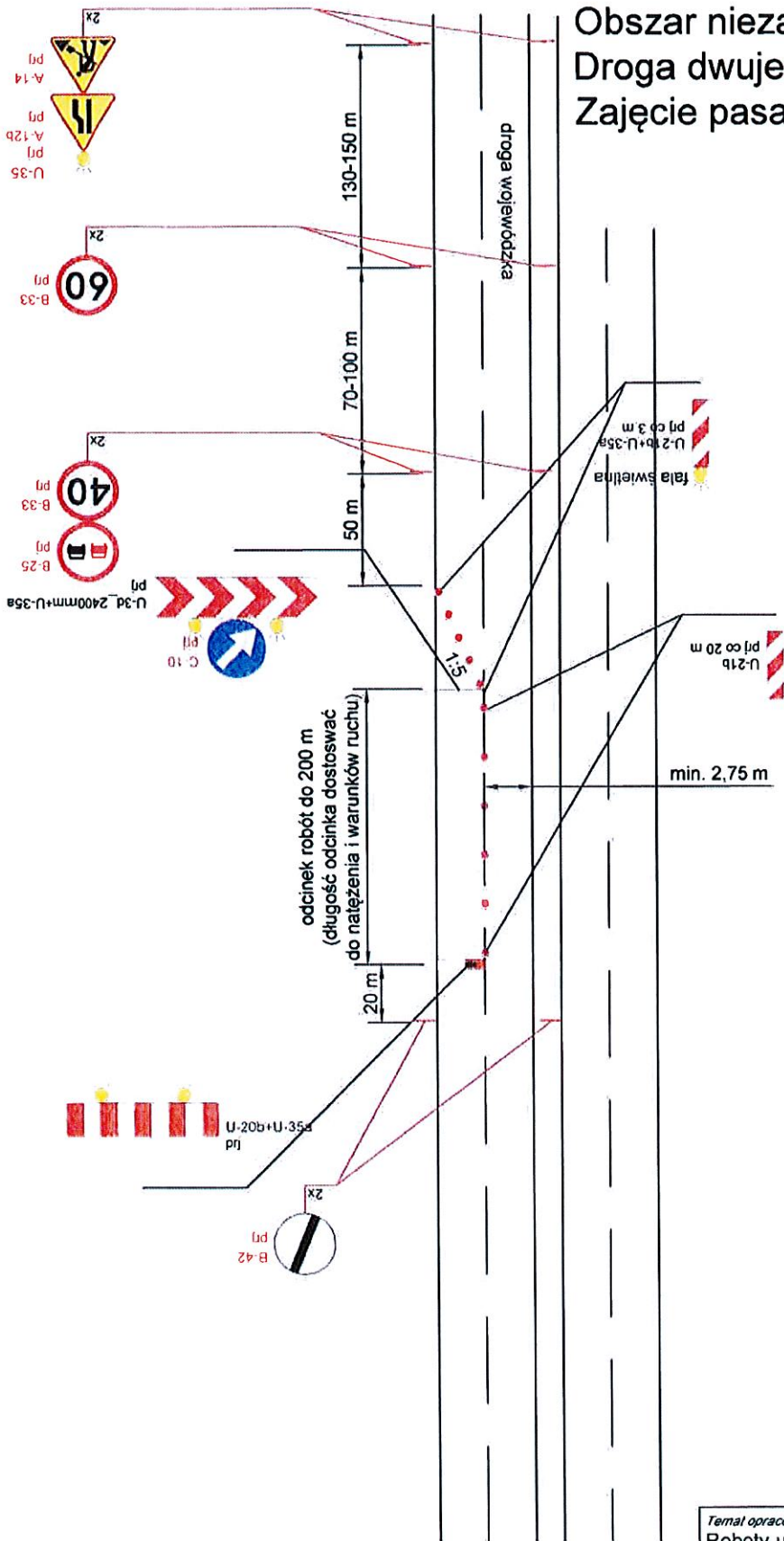


Temat opracowania		Roboty utrzymaniowe w ciągach dróg wojewódzkich na terenie Województwa Dolnośląskiego	
Tytuł rysunku		Czasowa organizacja ruchu	
Skala		-	
Nr rys		4	
Marek Kania		03 2017	



Obszar niezabudowany V=90 km/h
 Droga dwujezdniowa
 Zajęcie pasa ruchu i pobocza

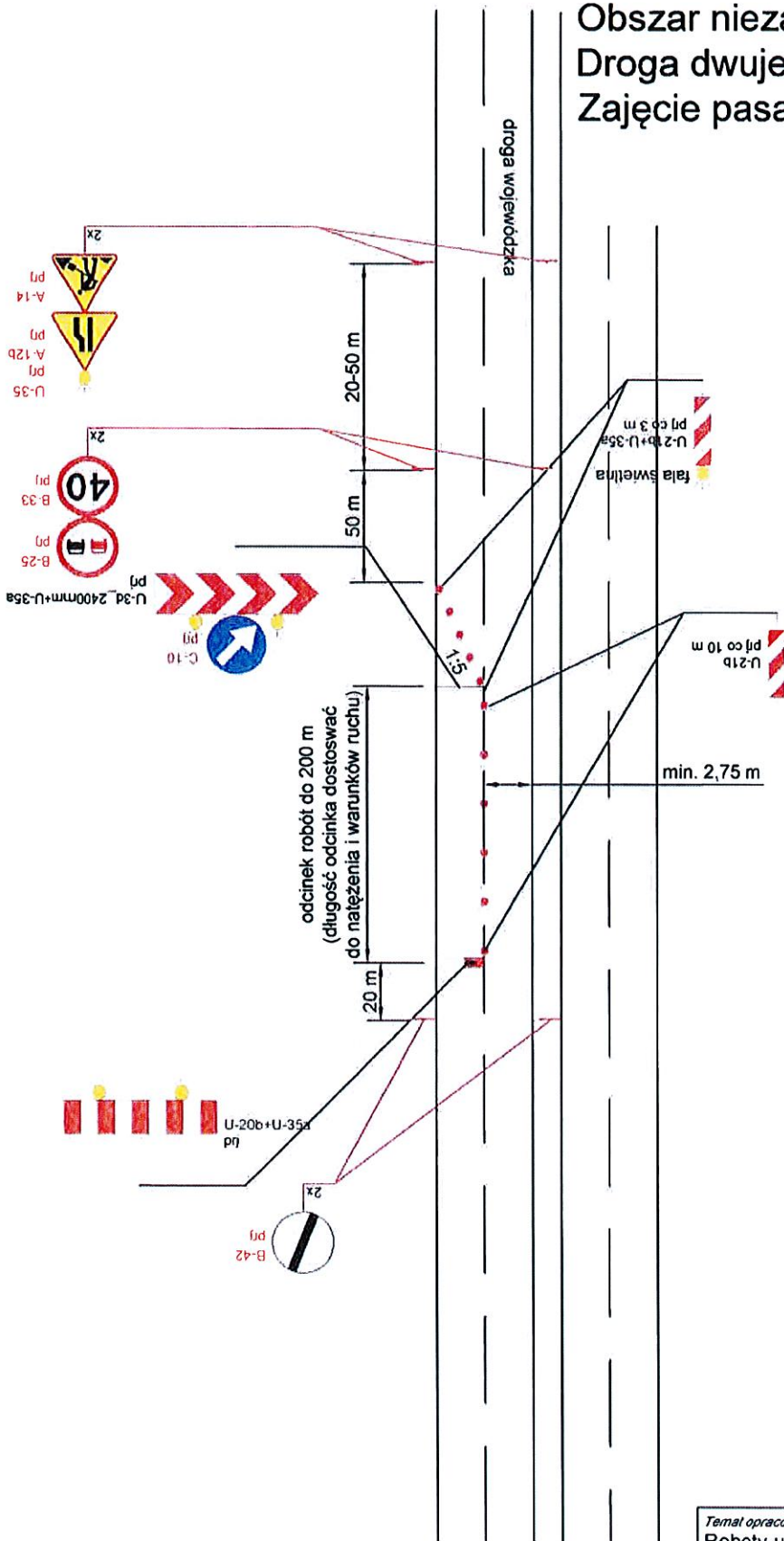
Urząd Marszałkowski Województwa Dolnośląskiego
 Zatwierdzenie
 Nr - 14 / 2021



Temat opracowania		Skala	
Roboty utrzymaniowe w ciągach dróg wojewódzkich na terenie Województwa Dolnośląskiego		-	
Typ rysunku		Nr rys	
Czasowa organizacja ruchu		5	
	Marek Kania	03 2017	

Obszar niezabudowany V=50 km/h
 Droga dwujezdniowa
 Zajęcie pasa ruchu i pobocza

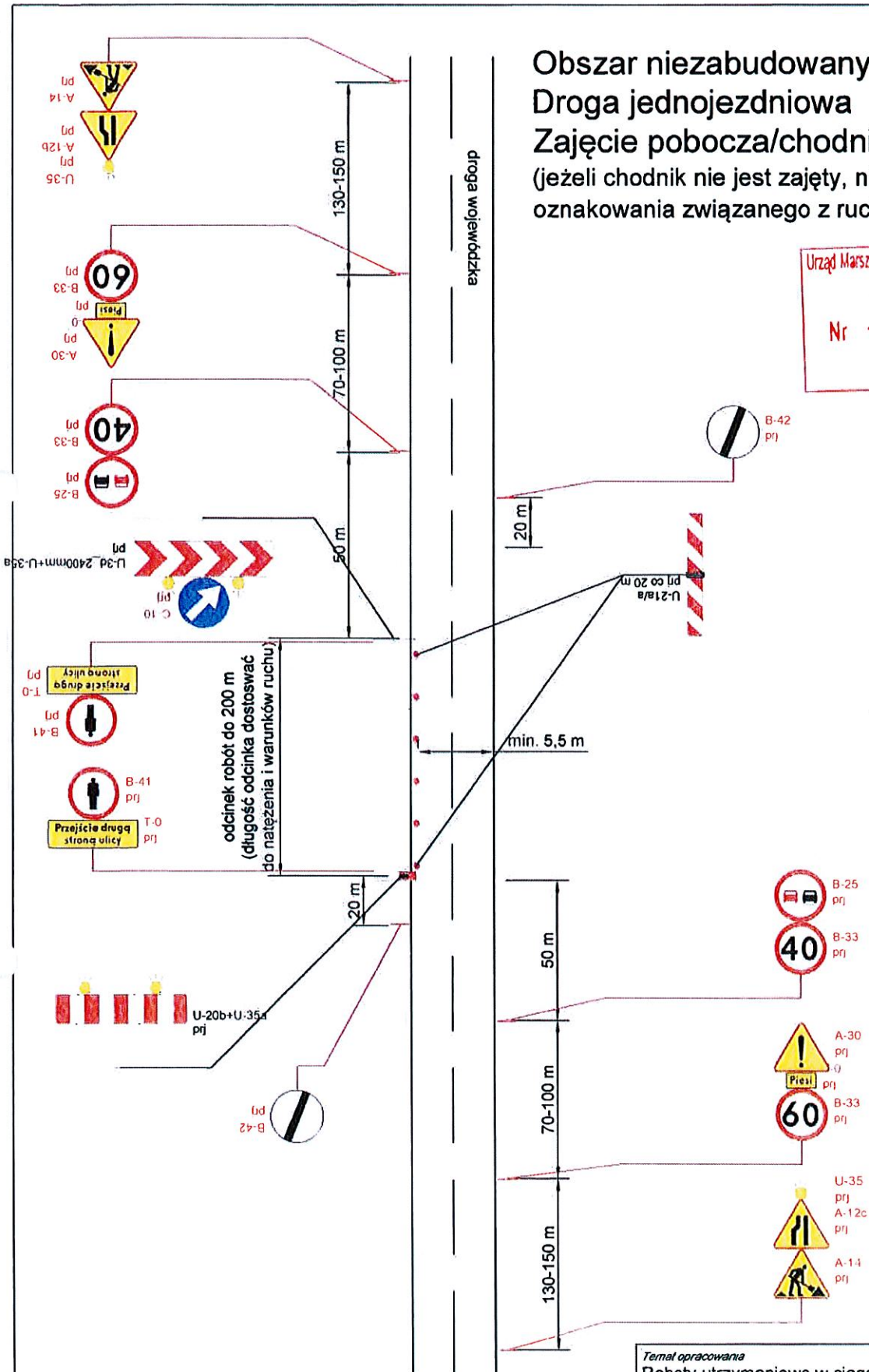
Urząd Marszałkowski Województwa Dolnośląskiego
 Zatwierdzenie
 Nr - 14 / 2021



Temat opracowania		Roboty utrzymaniowe w ciągach dróg wojewódzkich na terenie Województwa Dolnośląskiego	
Typ organizatora		Czasowa organizacja ruchu	
DSDIK		Marek Kania	
03 2017		Nr rys 6	

Obszar niezabudowany V=90 km/h
 Droga jednojezdniowa
 Zajęcie pobocza/chodnika
 (jeżeli chodnik nie jest zajęty, nie stosować
 oznakowania związanego z ruchem pieszych)

Urząd Marszałkowski Województwa Dolnośląskiego
 Zatwierdzenie
 Nr - 14 / 2021



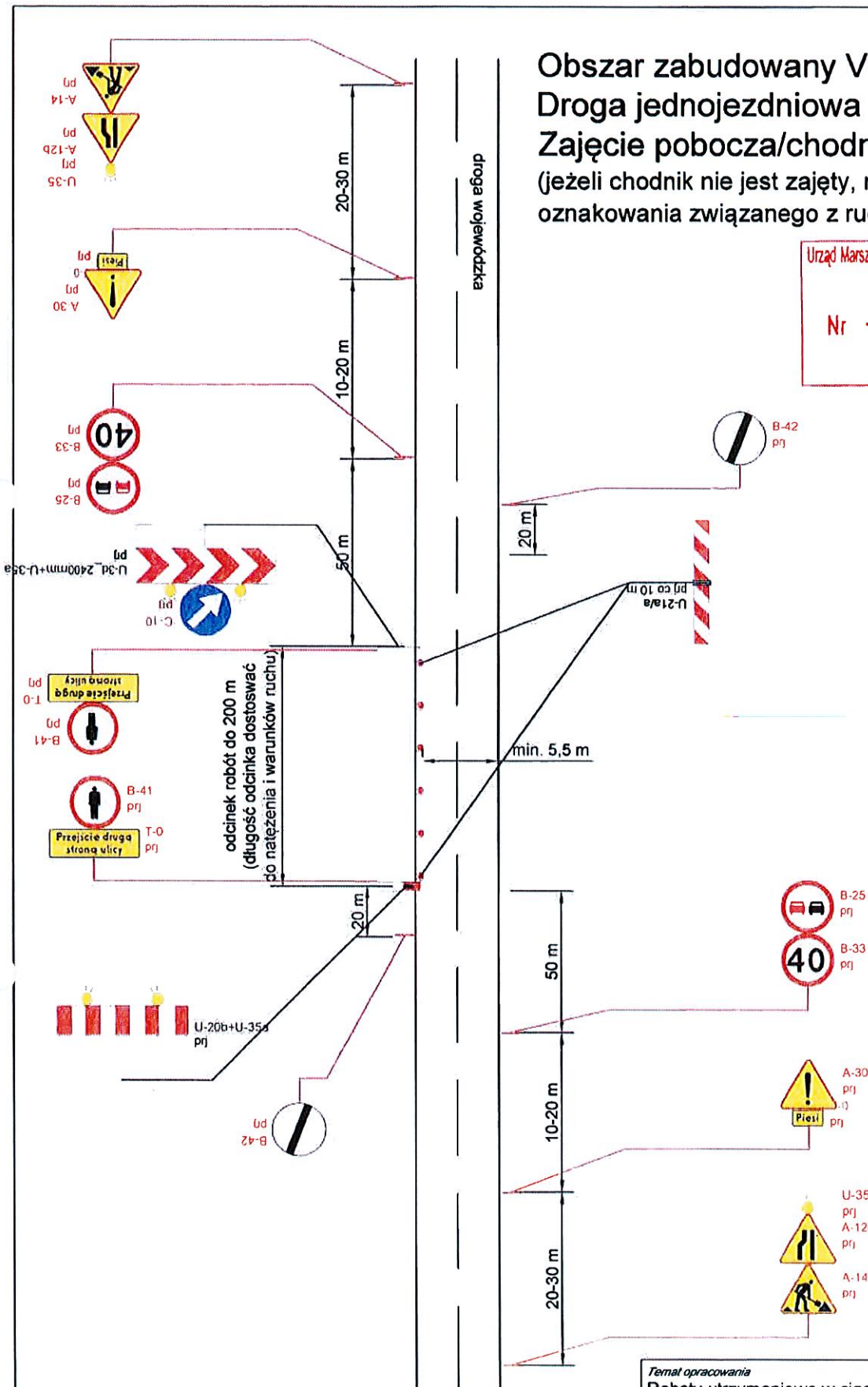
Temat opracowania		Roboty utrzymaniowe w ciągach dróg wojewódzkich na terenie Województwa Dolnośląskiego	
Tytuł rysunku		Czasowa organizacja ruchu	
OSOK		Marek Kania	03 2017
			Nr rys. 7

Obszar zabudowany V=50 km/h
Droga jednojezdniowa

Zajęcie pobocza/chodnika

(jeżeli chodnik nie jest zajęty, nie stosować oznakowania związanego z ruchem pieszych)

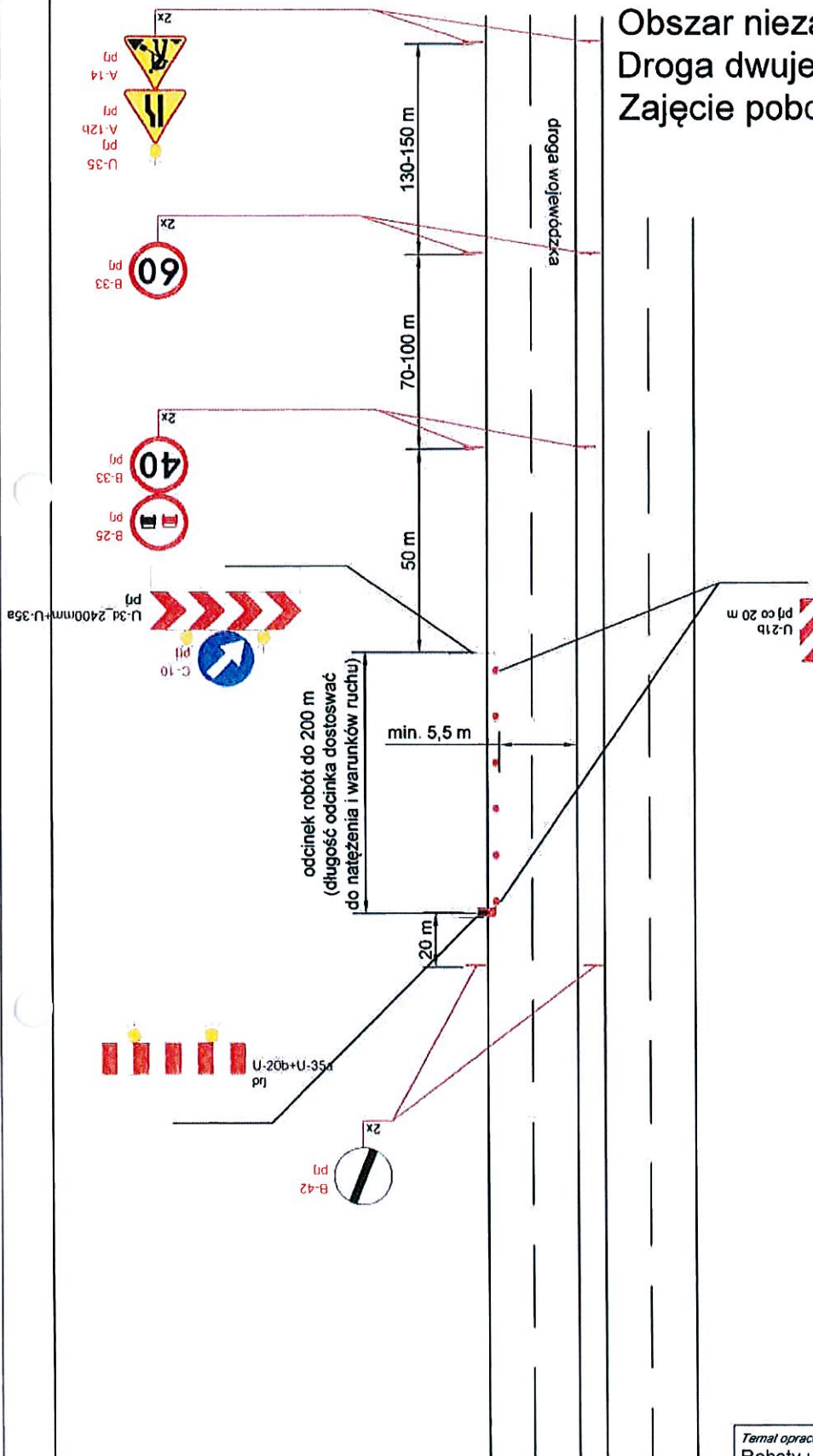
Urząd Marszałkowski Województwa Dolnośląskiego
 Zatwierdzenie
 Nr - 14 / 2021




Temat opracowania		Stala	
Roboty utrzymaniowe w ciągach dróg wojewódzkich na terenie Województwa Dolnośląskiego		-	
Tytuł rysunku		-	
Czasowa organizacja ruchu		Nr rys	
	Marek Kania	03.2017	8

Obszar niezabudowany V=90 km/h
 Droga dwujezdniowa
 Zajęcie pobocza

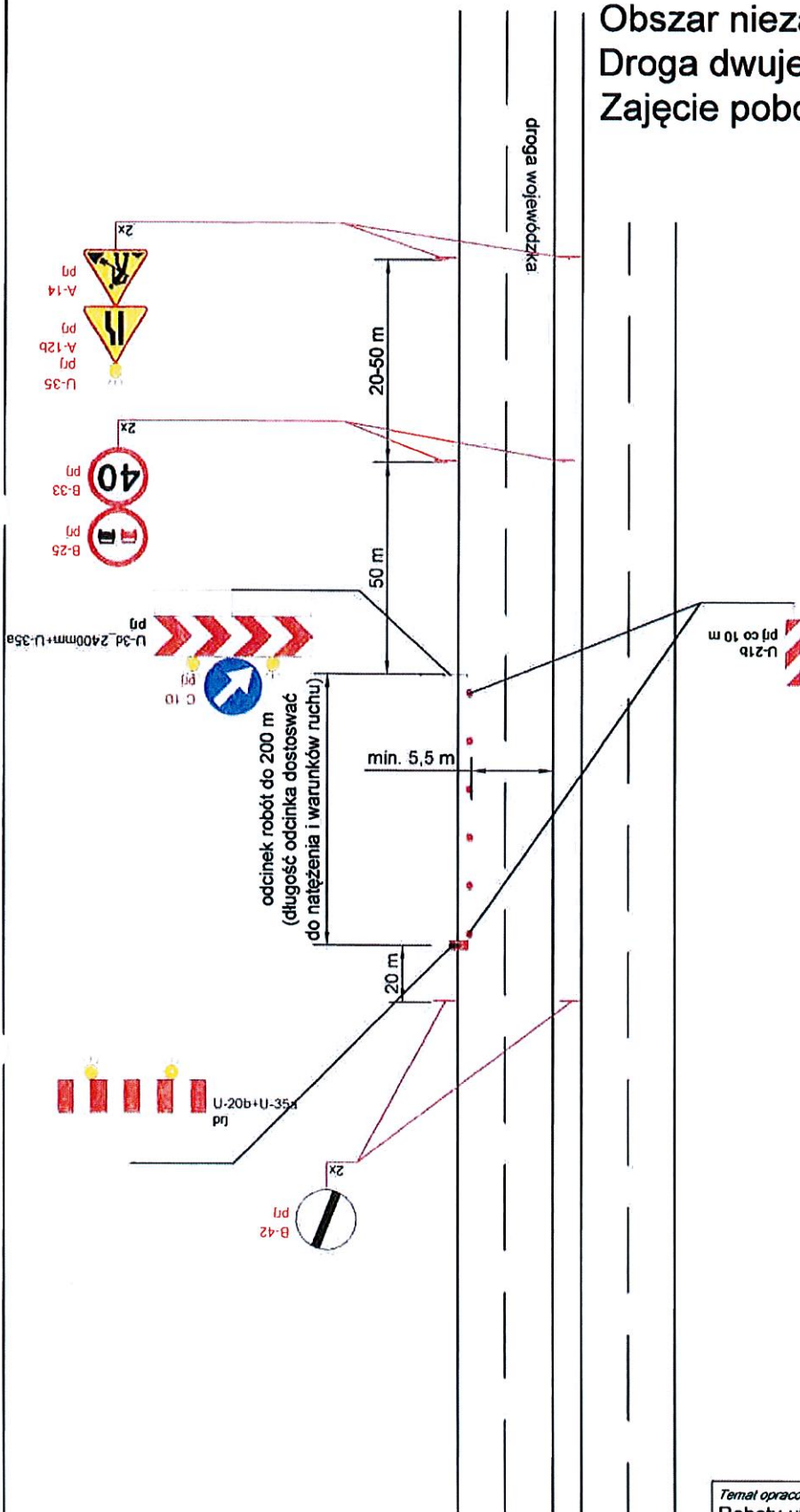
Urząd Marszałkowski Województwa Dolnośląskiego
 Zatwierdzenie
 Nr - 14 / 2021



Temat opracowania		Rybał rysunek	
Roboty utrzymaniowe w ciągach dróg wojewódzkich na terenie Województwa Dolnośląskiego		Skala	
Czasowa organizacja ruchu		-	
	Marek Kania	03 2017	Nr rys. 9

Obszar niezabudowany V=50 km/h
 Droga dwujezdniowa
 Zajęcie pobocza

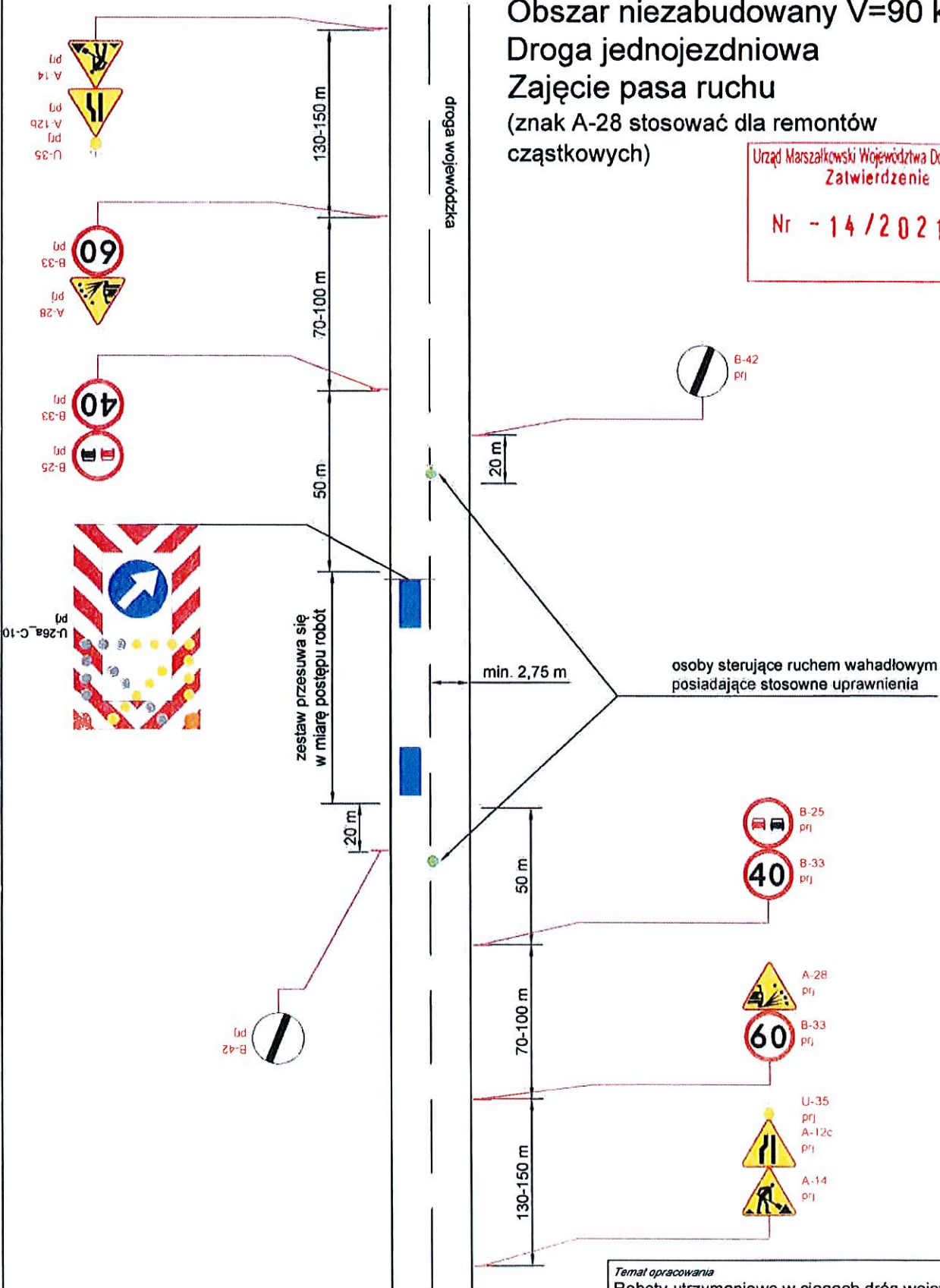
Urząd Marszałkowski Województwa Dolnośląskiego
 Zatwierdzenie
 Nr - 14 / 2021



Temat opracowania		Roboty utrzymaniowe w ciągach dróg wojewódzkich na terenie Województwa Dolnośląskiego	
Tytuł rysunku		Czasowa organizacja ruchu	
Marek Kania		03 2017	10

Obszar niezabudowany V=90 km/h
 Droga jednojezdniowa
 Zajęcie pasa ruchu
 (znak A-28 stosować dla remontów
 częściowych)

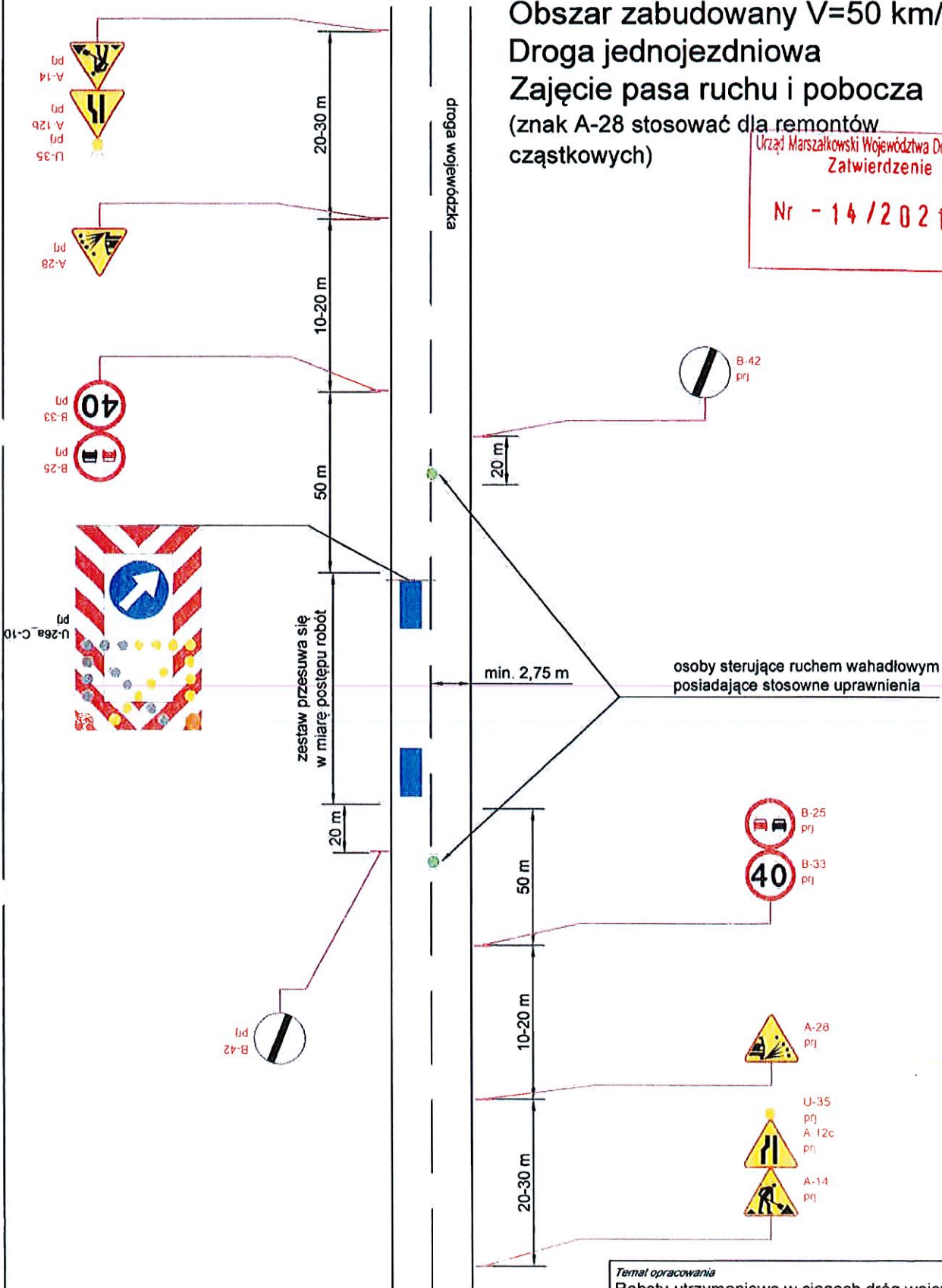
Urząd Marszałkowski Województwa Dolnośląskiego
 Zatwierdzenie
 Nr - 14/2021



Temat opracowania		Roboty utrzymaniowe w ciągach dróg wojewódzkich na terenie Województwa Dolnośląskiego	
Tytuł rysunku		Czasowa organizacja ruchu	
Marek Kania		03 2017	Nr rys 11

Obszar zabudowany V=50 km/h
 Droga jednojezdniowa
 Zajęcie pasa ruchu i pobocza
 (znak A-28 stosować dla remontów
 częściowych)

Urząd Marszałkowski Województwa Dolnośląskiego
 Zatwierdzenie
 Nr - 14 / 2021



Temat opracowania		Roboty utrzymaniowe w ciągach dróg wojewódzkich na terenie Województwa Dolnośląskiego	
Tytuł rysunku		Czasowa organizacja ruchu	
OSDIK		Marek Kania	03.2017
		Nr rys. 12	